



Programa Cidade de Beja *Demonstração de Autocarros Eléctricos* 06 de Dezembro a 06 de Janeiro de 2003

09 de Dezembro de 2002 – 10 Horas.

Apresentação do programa ***“Mini-Autocarros Eléctricos em Frotas de Transporte Público Urbano”*** ao Público, Entidades, Câmaras Municipais da região e Meios de Comunicação Social, a realizar na Igreja da Misericórdia.



Dossier de Imprensa

- ✚ Documentação Técnica
- ✚ Documentação específica sobre o circuito e respectivos horários
- ✚ Divulgação do documento de promoção do evento
- ✚ Calendarização dos eventos associados à demonstração

9 a 11 Dezembro 2002

- ✚ Visitas programadas às Escolas (vide programa)

09 Dezembro a 4 de Janeiro de 2003

Percursos Urbanos

- ✚ Circuitos Urbanos 1 e 2 a executar em colaboração com a Câmara Municipal de Beja e a Rodoviária do Alentejo S.A. (vide mapa, em anexo).
- ✚ Os horários efectuados por estes autocarros obedecem aos actualmente em vigor, sendo este autocarros eléctricos inseridos nas carreiras actuais (vide folheto, em anexo).



06 de Janeiro de 2003 – 15 Horas

- ✚ Workshop sobre o tema “As energias Alternativas em circuito urbano”, no Parque de Feiras e Exposições.



Robert Stüssi
Vice Presidente da APVE
Responsável da APVE do Programa Autocarros Eléctricos
Tm: 96 30 55 662 - stussi@netcabo.pt



Joaquim Rodrigues
Co-responsável da APVE do Programa Autocarros Eléctricos
Tm: 91 753 71 00 - joaquim.rodrigues@motorconsult.pt
www.motorconsult.pt

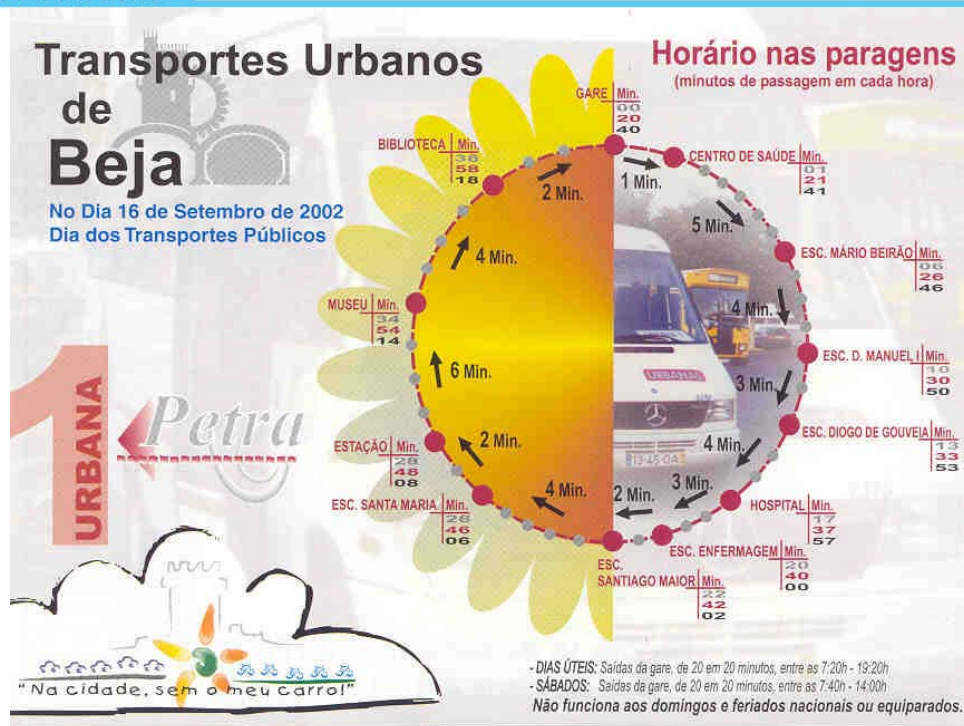
Associação Portuguesa do Veículo Eléctrico (APVE)
Avenida Rovisco Pais nº1, 1049-001 Lisboa
Tel. 21 841 76 71 - 96 330 99 11 Fax. 21 841 71 67 veiculo.eletrico@apve.pt www.apve.pt





**DEMONSTRAÇÃO DE
AUTOCARROS ELÉCTRICOS**
amigos do ambiente urbano

PROGRAMA CIDADE BEJA



URBANA 1

EXTENSÃO: 9 km - PARAGENS: 40 - TEMPO DE PERCURSO: 40 min.
(URBANA 2 igual, no contra sentido)

