



## Programa Cidade de Setúbal *Demonstração de Autocarros Eléctricos* 11 de Fevereiro a 24 de Março de 2003

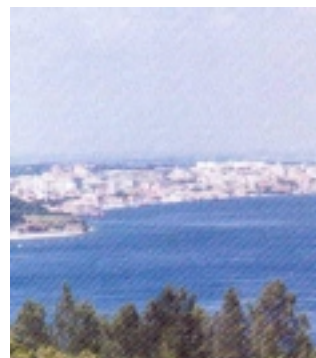
**12 de Fevereiro de 2003**

**Salão nobre da Câmara Municipal de Setúbal – 10 Horas**

Apresentação do programa ***“Mini-Autocarros Eléctricos em Frotas de Transporte Público Urbano”*** ao Público, Entidades e Meios de Comunicação Social.

### **Dossier de Imprensa**

- Documentação Técnica
- Documentação específica sobre o circuito e respectivos horários
- Divulgação do documento de promoção do evento
- Calendarização dos eventos associados à demonstração



**12 de Fevereiro de 2003 – 13.30 Horas**

Sessão de demonstração na Escola Secundária D. Manuel Martins e Escola Profissional de Setúbal.

**13 e 14 de Fevereiro de 2003**

**Visitas às Escolas** (vide programa especial)

**17 Fevereiro a 20 de Março de 2003 (Excepto Sábados e Domingos)**

### **Carreira Urbana**

Circuito novo / experimental a executar em colaboração com a Câmara Municipal de Setúbal e Transportes Sul do Tejo

**15 e 22 de Fevereiro e 1, 8 e 15 de Março de 2003 (9.00h às 12.30h)**

Sessão e circuito de apresentação às populações das Juntas de Freguesia da cidade:  
**S. Julião, Nossa S. da Anunciada, Stª. Maria da Graça e S. Sebastião.**

**21 de Março de 2003 (14.30h às 17.30h)**

Realização do Workshop sobre o tema ***“Mobilidade Urbana e Energias Alternativas”*** com a presença de representantes da CMS, DGT, TST, e APVE.

**24 de Março de 2003 (10.00h às 12.30h).**

Acção de demonstração no Instituto Politécnico de Setúbal.



## Carreira experimental

17 de Fevereiro a 20 de Março de 2003.

de Segunda a Sexta-feira

9.30h às 13.00h e das 14.30h às 18.30h (última saída)

de 12 em 12 minutos - Tempo médio de espera em cada paragem: cerca de 6 minutos

## Circuito experimental

**EXTENSÃO:** 4 km - **TEMPO DE PERCURSO:** 25 min. **PARAGENS:** 17



**Plano de Visitas das escolas**

ESTABELECIMENTOS DE ENSINO		
12/2	ESCOLA SECUNDÁRIA D. MANUEL MARTINS	13:30H
12/2	ESCOLA PROFISSIONAL DE SETÚBAL	16:00H
13/2	ESCOLA BÁSICA DO 1.º CICLO N.º 13	10:00H
13/2	ESCOLA BÁSICA DO 1.º CICLO N.º 2	13:30H
13/2	ESCOLA SECUNDÁRIA SEBASTIÃO DA GAMA	16:00H
14/2	ESCOLA BÁSICA DO 1.º CICLO DE BREJOS DO CLÉRIGO	10:00H
14/2	ESCOLA BÁSICA 2,3 DE AZEITÃO	14:00H
24/3	INSTITUTO POLITÉCNICO DE SETÚBAL, ESCE, EST, ESE, ESS	10:00H